




+PREDESSA

Sumpfkalk Produkte

Bewährt seit 10.000 Jahren und
immer noch modern.



NATUR PUR UND ABSOLUT SCHIMMELRESISTENT

Sumpfkalk wird schon seit über 10.000 Jahren als Bindemittel für Putze, Mörtel und Anstriche eingesetzt.



15 GRÜNDE, DIE FÜR SUMPFKALK-SYSTEME SPRECHEN

1. Der pH-Wert > 12 wirkt antibakteriell gegen Schimmel und Krankheitserreger.
2. Für Allergiker geeignet (frei von Schadstoffen und möglichen allergenen Zusatzstoffen).
3. Sumpfkalk ist geruchsneutral, er bindet Gerüche und Schadstoffe. Zudem ist er antistatisch.
4. Unsere Sumpfkalkprodukte sind kapillaroffen und haben grösste Fähigkeit zur Aufnahme von Feuchtigkeit und Wasserdampf.
5. Bei eventuellen Schäden leicht reparierbar.
6. Durch schnellste Rücktrocknung wird die Entstehung von Schimmel verhindert und das Mauerwerk bleibt trocken.
7. Aufgrund seiner ausgezeichneten Feuchtesorptionsfähigkeit sorgt er für bestes Raumklima.
8. Sumpfkalkprodukte sind Innen und Aussen einsetzbar.
9. Ein Naturprodukt mit günstiger Ökobilanz.
10. Positive Erfahrungen seit über 12 000 Jahren.
11. Auch alte Kalkfassaden bleiben schön.
12. Kann problemlos entsorgt werden (Kompost, Hausmüll).
13. Sumpfkalkoberflächen sorgen für eine angenehme Raumakustik.
14. Toleriert wegen seiner Elastizität Spannungsunterschiede im grossen Mass.
15. Mit unseren Sumpfkalkprodukten gibt es eine unendlich grosse Vielzahl an Gestaltungsmöglichkeiten von glatten, edlen bis hin zu rauhen, rustikalen Oberflächen, von weissen bis zu kräftig pigmentierten Oberflächen.

Predessa Sumpfkalk zeichnet sich durch hervorragende Qualität aus. Das Ausgangsmaterial – der Kalkstein – ist von höchster Reinheit, dieser wird mit 900-1.000 °C schonend und schwefelfrei gebrannt. Anschliessend wird der niedergebrannte Kalkstein langsam mit reinem Quellwasser gelöscht und je nach Verwendungszweck über mehrere Monate bis mehrere Jahre eingesumpft.

Was lange währt, ist noch immer gut.

Sumpfkalkputze und -anstriche haben gegenüber allen anderen vergleichbaren Materialien Vorteile, die kaum zu übertreffen sind. Wir profitieren von den jahrhundertalten Erfahrungen die unsere Vorfahren mit diesem Naturbaustoff gemacht haben.

Nicht nur historische Bausubstanz wird mit Sumpfkalk restauriert. Aufgrund seiner hervorragenden Eigenschaften und der ästhetischen Gestaltungsmöglichkeiten wird Sumpfkalk auch in der modernen Architektur eingesetzt.

Durch Abdichten und Dämmen von Innenräumen wird der Luftaustausch eingeschränkt. In Kombination mit „falschen Baustoffen“ wird die Bildung von Schimmel begünstigt. Durch organische Beimengungen, wie Zellulose, Acrylate oder PVAs wird eine schnelle Rücktrocknung verhindert und bildet damit die Nahrungsgrundlage für viele Keime und Schimmel.

Unsere Sumpfkalkprodukte kommen ohne jegliche synthetische oder organische (wie Cellulose usw.) Zusätze aus. Die hohe Porosität von Sumpfkalkputzen und -anstrichen sorgt für schnellste Wasseraufnahme und -abgabe. Zudem sind unsere Sumpfkalkputze rein mineralisch.

Diese Vorteile in Kombination sorgen dafür, dass Schimmel keine Chance hat. Zudem haben unsere Sumpfkalkprodukte von Natur aus einen hohen Weissgrad und sind nicht mit Titan Weiss Pigment eingefärbt.

Von Natur aus Weiss

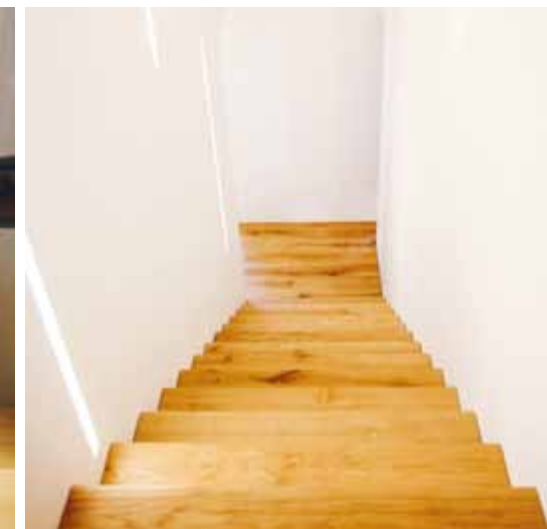
Die Predessa Sumpfkalk Produkte sind von Natur aus weiss mit unseren Pigmenten und Zuschlagstoffen bietet sich eine Vielzahl von Gestaltungsmöglichkeiten.

Lagerung

Da unsere Sumpfkalkprodukte rein ohne Zusätze sind, sind sie frostfrei gelagert (in flüssigem Zustand/mit Wasser bedeckt) unbeschränkt lagerfähig.

Vielfältiger Einsatz

Unsere Sumpfkalk Produkte sind vielfältig einsetzbar von der Altbausanierung, im Denkmalpflegebereich bis hin zum modernen Neubau von Wohnungen, Verwaltungsgebäuden, Hotels usw.



ÄSTHETIK FÜR WAND UND RAUM

Die Gestaltung der Wand, für Ihre Wohn- und Arbeitsbereiche. Sumpfkalk schafft Orte zum Wohlfühlen, jeder Blick in einen Raum bzw. auf eine Sumpfkalk Oberfläche wird immer wieder zum Erlebnis.

Malerkalk

- » Hochwertiger abgelagerter Sumpfkalk, langsam mit Quellwasser gelöscht
- » Niedergebrannter Kalkstein ohne weiteren Zusätze
- » Für hochwertig Farbanstriche in Fresko- und Seccotechnik
- » Für Innen und Aussen



Eimer à 15 kg

Malerkalk/Leinöl

- » Hochwertiger abgelagerter Sumpfkalk, langsam mit Quellwasser und reinem kalt-gepressten Leinöl gelöscht
- » Niedergebrannter Kalkstein. Für Problem-/Mischuntergründe
- » Für hochwertig Farbanstriche in Fresko- und Seccotechnik
- » Für Innen und Aussen



Eimer à 15 kg

Sumpfkalk

- » Reiner, hochwertiger abgelagerter Sumpfkalk (Weissfettkalk), langsam mit Quellwasser gelöscht
- » Niedergebrannter Kalkstein, ohne weiteren Zusätze
- » Als Bindemittel zur Herstellung von Mörtel, Putz, Farbe



Eimer à 20 kg
Fass à 80 kg
Fass à 150 kg

Branntkalk/Stückkalk

- » Niedergebrannter Kalkstein als Bindemittel zum Trockenlöschen von Mörteln und Putzen und zum Einlöschen von Sumpfkalken
- » Zur Herstellung von Kalkspatzenputzen



Eimer à 15 kg
Fass à 150 kg

Sumpfkalk Feinputz weiss

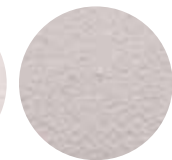
- » Sumpfkalk + Marmorsand ohne weitere Zusätze
- » Für Oberputze (Feinputz-Abrieb)
- » Stuckierungen und Edelputztechniken
- » Für Innen und Aussen

Eimer à 20 kg

Körnung 0.5 mm



1.0 mm



1.5 mm



Sumpfkalkglätte weiss

- » Sumpfkalk + Marmorermehl
- » ohne weitere Zusätze für glatte Oberflächen



Eimer à 15 kg

Sumpfkalk Stucco-Glätte Spachtel weiss

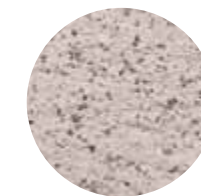
- » Sumpfkalk + Marmorermehl, ohne weitere Zusätze
- » besonders glatte, gespachtelte, edle Oberflächen



Eimer à 15 kg

Sumpf-Kalk Grundputz

- » Sumpfkalk + Sand
- » Für Innen und Aussen
- » Farbe hellgrau



Eimer à 20 kg

Antikondensationsputz AKP

- » Schimmelsanierputz gegen Taunässe im Innenbereich mit verbesserter Feuchteaufnahme
- » Reiner Sumpfkalk mit expandiertem Glimmer



Eimer à 20 kg

Des weiteren führen wir eine Vielzahl von Ergänzungsprodukten, wie Pigmente, Haftgrundierungen, Trassmehl, Trasskalk, Kalk-Sinterwasser, Leinöl, Kaseinpulver, Zellulose-Pulver, Naturmergel, Romankalk/-zement, Ziegelmehl/-splitt, Marmorermehl/-sand und diverse natürliche Zuschlagstoffe. Abgerundet wird unser Angebot mit unserem umfassenden Japankellen-Sortiment sowie weiteren Werkzeugen.

SEMINARE & WORKSHOPS



Die Verarbeitung von Sumpfkalk ist einfach und erfordert dennoch etwas Materialkenntnis. Sumpfkalk ist sehr vielfältig einsetzbar, in diesem Bereich bieten wir diverse Kurse für die Wand- und Bodengestaltung an.

Unsere Workshops sind Praxiskurse. Das heisst: Es wird möglichst praxisnah an Wänden und Böden gearbeitet. Die Kurse richten sich sowohl an interessierte Laien als auch an HandwerkerInnen und Pla-

nerInnen. Unterstützt werden wir in unseren Kursen von erfahrenen Handwerkern. Weitere Informationen können unserem Kursprogramm entnommen werden.

Weitere Informationen können den Merkblättern entnommen werden.

Gerne beraten wir Sie.

LanaTherm®

LanaTherm Naturbaustoffe
Widdermoos 15
CH-9466 Sennwald
Telefon 081 740 44 30
Fax 081 740 44 31
E-mail info@lanatherm.ch

www.lanatherm.ch